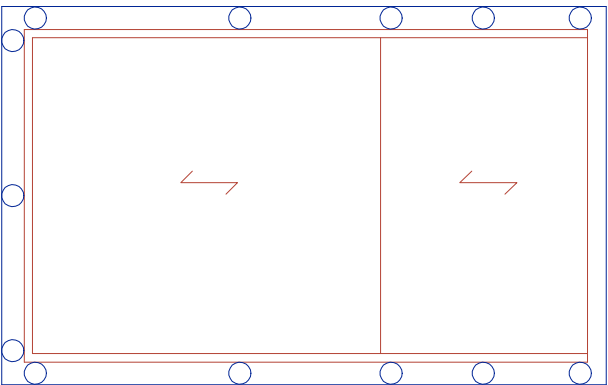
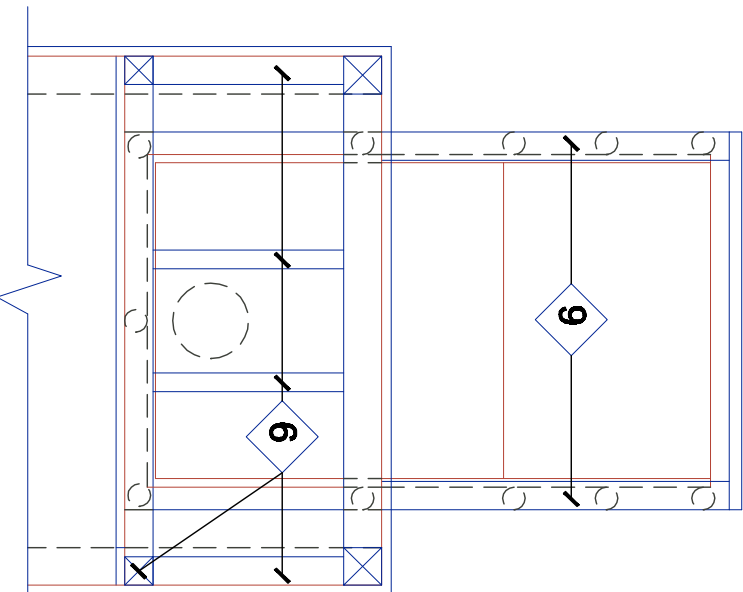


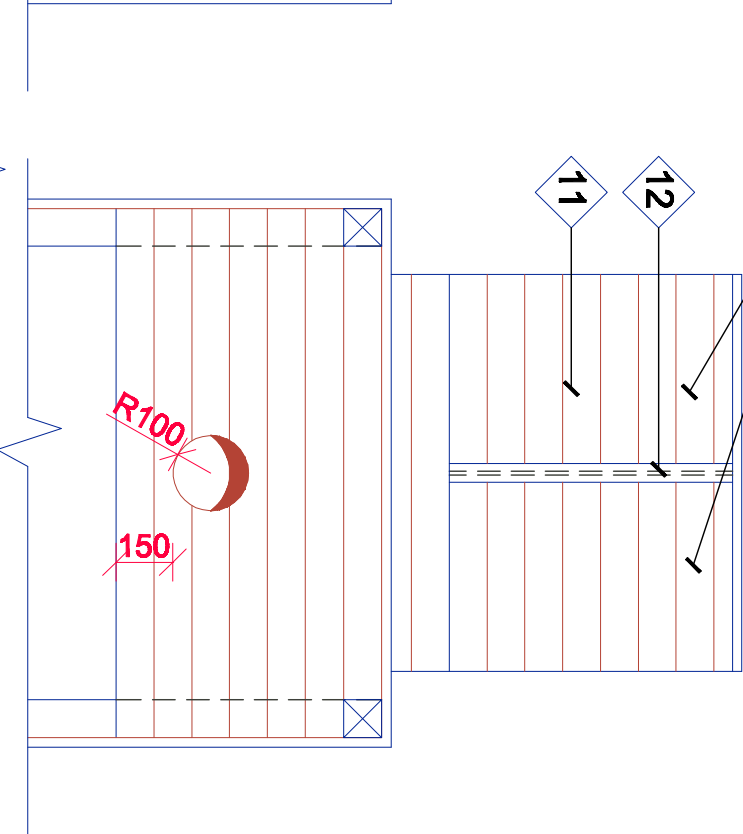
LÕIGE 1-1



LÕIGE 2-2

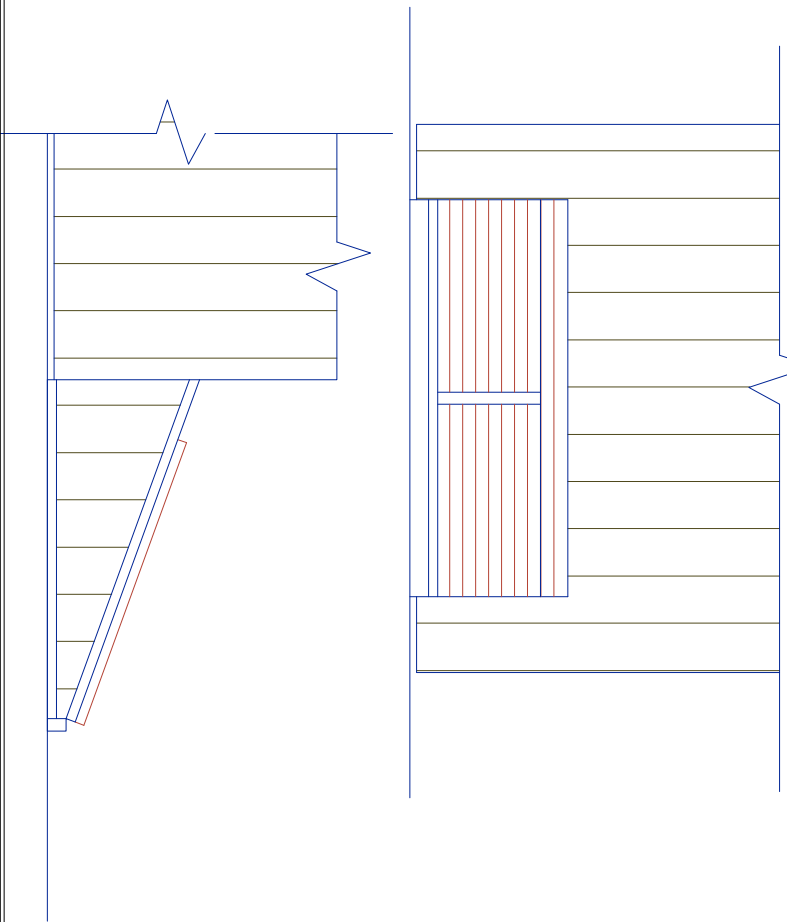


Lõik Luuk LÕIGE 3-3



MATERJALI KOKKUVÕTE

Pos. Nr.	Materjal	Kogus kokku			Pos. Nr.	Materjal	Kogus kokku		
		Mõõtühik	1-te	Maht			Mõõtühik	1-te	Maht
1	Geomembraan	m²		6.0	9	Sügavimmutatud pruss 75x50(h) mm	jm		2.0
				KOKKU					2.0 jm
2	Sügavimmutatud puitpost Ø 60	jm		17.5	10	Sügavimmutatud pruss 50x50 mm	jm		2.0
				KOKKU					2.0 jm
3	Sügavimmutatud pruss 50x100 mm	jm		8.0	11	Laudis 25x100 mm	jm		15.0
				KOKKU					15.0 jm
4	Sügavimmutatud puitlaudis 22x100 mm	m²		4.5	12	List 50x32(h) mm	jm		0.8
				KOKKU					0.8 jm
5	Puitpruss 100x100 mm	jm		1.2	13	Sügavimmutatud pruss 32x50(h) mm	jm		1.1
				KOKKU					1.1 jm
6	Puitpruss 75x75 mm	jm		5.0					
				KOKKU					1.1 jm
7	Laudis 32x100 mm	jm		10.0					
				KOKKU					1.1 jm
8	Laudis 22x100 mm	m²		6.0					
				KOKKU					1.1 jm



MÄRKUSED

1. Inva DC-I arvestada Pos. 5; 6; 7 ja 8 - 20% suuremate mahudega

HEMRI PROJEKT					
J. V. Jannseni 33 Pärnu 80044 Eesti			Telefon/faks 443 1837 projekt@hemriprojekt.ee		
Tehniline	Ilmar				
teostus	Selgal				
Arhitekt	Tõnis				
EAL	Palm				
DC LAMPKAST			Riigimeetse Majandamise Keskus Loodushooldus osak.		
			Soomaa rahvusparki kühlastust suurema taristu rek. III TÕÕ		
			Soomaa rahvusparki DC-de projektiteerimine		
			Leht		
			A-21		
			Mõõt		
			1:20		